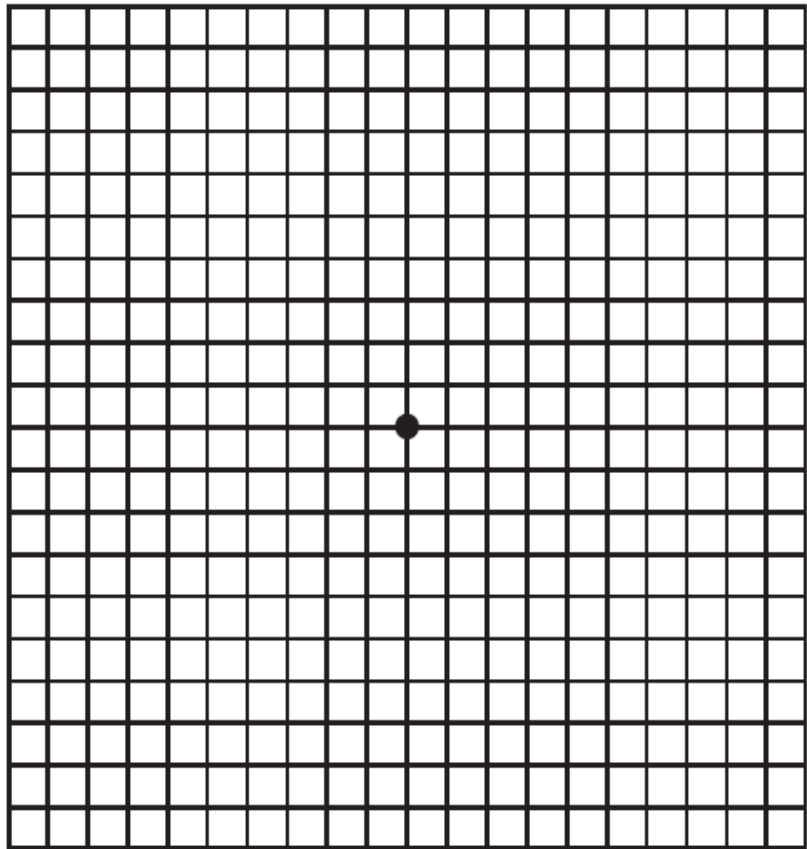


Amsler-Gitter-Test

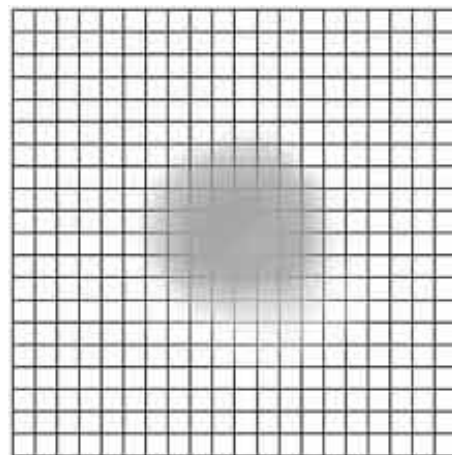
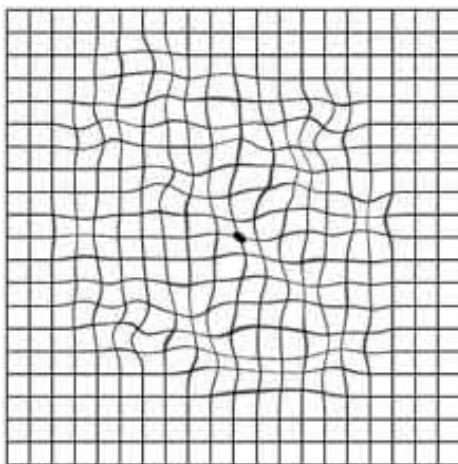
Zur Früherkennung von Retinaerkrankungen, wie zum Beispiel einer Makula-Degeneration oder PXE, hat sich das Amsler-Gitter bewährt.

Testanleitung:

1. Betrachten Sie das Blatt bei Tageslicht aus ca. 30-40 cm Entfernung. (Falls Sie zum Lesen normalerweise eine Brille/Lesebrille oder Kontaktlinsen tragen, tun Sie das bitte auch bei diesem Test.)
2. Decken Sie ein Auge mit der Hand ab (nicht zu-kneifen!)
3. Fixieren Sie mit dem anderen Auge den schwarzen Punkt in der Feldmitte.
4. Wiederholen Sie dann den Test mit dem zweiten Auge.



Was haben Sie gesehen? Haben Sie solche oder ähnliche Veränderungen des Gitters bemerkt?



- Erscheinen einige Quadrate des Gitters größer oder kleiner als die restlichen?
- Fehlt dem Gitter eine Ecke?
- Sind leere Stellen erkennbar?
- Sind Linien verzerrt oder gewellt?
- Sind bestimmte Bereiche im Gitter verschwommen?
- Sehen Sie einen grauen Schatten?

Falls Sie eine dieser Veränderungen bemerken, sollten Sie Ihren Augenarzt aufsuchen!